



INDÚSTRIA E LOGÍSTICA

Armazéns

Áreas de Produção

Áreas Administrativas

Soluções **flexíveis** para
empresas **contemporâneas**

www.irmarfer.com


IRMARFER
STRUCTURES

PORQUÊ A IRMARFER?



São **25 anos de experiência** a desenvolver estruturas temporárias para uma variedade de usos, no mundo inteiro. O **reconhecimento** dos nossos produtos é uma realidade à **escala global**. A nossa vasta experiência no **design, produção e instalação** de estruturas, aliada ao **constante investimento no desenvolvimento e inovação** de **novas soluções**, posicionam-nos como **líder ibérico** do setor e um dos players de referência a nível mundial.



CUSTO-BENEFÍCIO

Menos dispendiosas do que os edifícios tradicionais. Este tipo de estruturas exige menos material e mão-de-obra no seu fabrico, transporte e montagem, são uma opção económica para diversas finalidades. É possível **economizar 70% nos custos** quando comparado a um edifício permanente.

GESTÃO DE RISCOS

Em tempos de incerteza, as estruturas temporárias são uma opção com **menor risco** do que construir um edifício permanenti

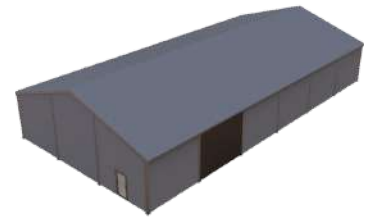
FLEXIBILIDADE

Podemos desenvolver estruturas com **qualquer medida** instalar em quase todo o lado. Podem ser compradas ou alugadas pelo tempo necessário. As estruturas podem ser **ajustadas e realocadas** para responder às necessidades do cliente.



RÁPIDA INSTALAÇÃO

Fáceis de transportar, montar e desmontar, as estruturas temporárias podem ser **instaladas em poucos dias**, reduzindo os custos laborais.



SEGURANÇA

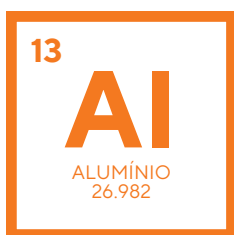
Independentemente do seu propósito, as nossas estruturas seguem todas as exigências específicas no que toca a **estabilidade e segurança**. São feitas com materiais à prova de fogo, neve e vento e, estão em conformidade com as normas EN 13782 (estruturas temporárias) e outros códigos e normas aplicáveis às estruturas permanentes.



DURABILIDADE

Todas as nossas estruturas são resistentes às intempéries ambientais e podem ter uma **vida útil de até 60 anos**. Estas características são possíveis graças ao uso de **materiais de alta qualidade** e métodos de processamento de última geração. Podem resistir a ciclones, tempestades, chuva e sol forte por longos

CE Os nossos produtos estão em conformidade CE



ALUMÍNIO IRMARFER

Porquê escolher alumínio?

1

ADAPTÁVEL E REALOCÁVEL

O alumínio é um material altamente versátil, podendo ser fabricado numa ampla variedade de formas e tamanhos. É leve, o que facilita o transporte, montagem, desmontagem e realocação das estruturas. O sistema modular permite expandir e adaptar as estruturas a todas as necessidades.



2

MANUTENÇÃO REDUZIDA

O alumínio requer pouca manutenção, o que o torna um material com maior custo-benefício. Ao contrário de outros metais, como o aço, o alumínio é naturalmente resistente à corrosão, por isso não precisa ser pintado ou revestido como forma de proteção à corrosão.

3

TEMPO DE INSTALAÇÃO CURTO

Todos os produtos são desenhados e produzidos para um processo de montagem simples e rápido. A montagem de todos os elementos é feita por encaixe e/ou aparafusamento, reduzindo o tempo de instalação.

4

RECICLÁVEL E SUSTENTÁVEL

O alumínio é 100% reciclável, podendo ser reciclado inúmeras vezes sem perder as suas propriedades. O que o torna um produto ecológico. Tem uma vida útil prolongada e menor desperdício de recursos. Baixa pegada de CO2.

5

TRANSPORTE E LOGÍSTICA

Devido à sua baixa densidade, maleabilidade e leveza, o alumínio é fácil de transportar. Não requer extensas medidas de proteção, reduzindo os custos de transporte, além de ter menor impacto ambiental.

CONSTRUÇÃO EM ALUMÍNIO VS CONSTRUÇÃO EM AÇO

Densidade: A densidade do alumínio é um terço da densidade do aço

Manutenção das estruturas:

- O alumínio tem uma manutenção até 8 vezes mais baixa do que a do aço, em ambientes agressivos
- O alumínio tem uma manutenção até 5 vezes mais baixa do que a do aço, em ambientes normais

ALUMÍNIO IRMARFER

Opções do Alumínio

ALUMÍNIO NÃO ANODIZADO

- mais suscetível à corrosão, arranhões e desgaste
- aparência irregular
- menos dispendioso
- mais rápido para entrega

ALUMÍNIO ANODIZADO

- mais resistente à corrosão, arranhões e desgaste
- aparência mais consistente
- mais durável
- mais dispendioso



ALUMÍNIO LACADO

O alumínio lacado é um tipo de alumínio que passa por um processo de pintura eletroestática, transparente ou com cor, que protege o alumínio e melhora sua aparência. O lacado tem um acabamento mais **uniforme** e **brilhante** que é **altamente resistente** à corrosão, arranhões e desgaste.

O alumínio lacado é frequentemente usado nas nossas estruturas de padel e ténis.

Ex.: castanho

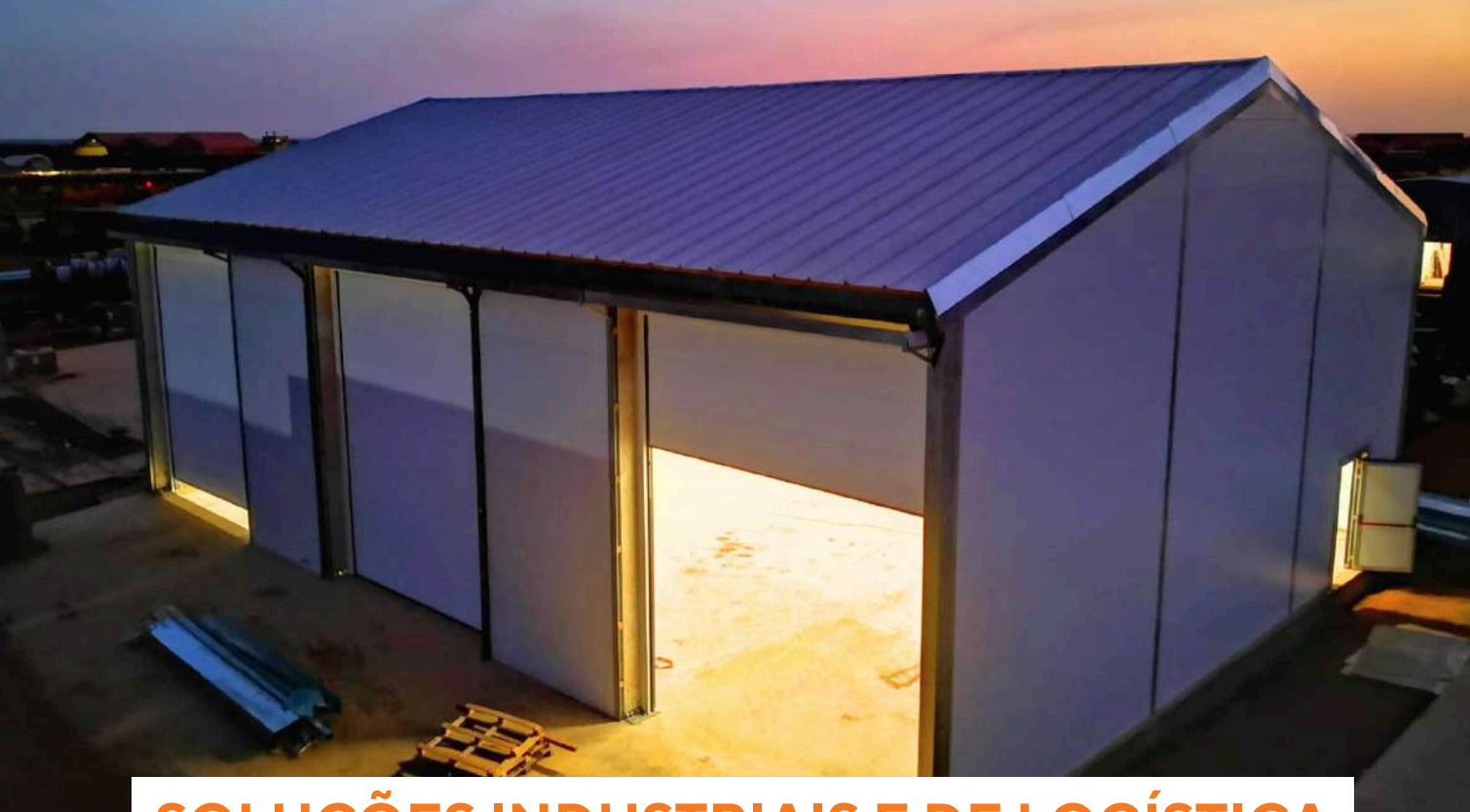


Ex.: verde



Ex.: preto





SOLUÇÕES INDUSTRIAIS E DE LOGÍSTICA

As indústrias têm uma constante procura por espaços que respondam às suas necessidades, precisam de soluções **rápidas**, **económicas** e flexíveis. A Irmarfer desenvolve estruturas **flexíveis** e **modulares** para **espaços industriais**, **armazéns** ou áreas adicionais para escritórios e zonas técnicas. As nossas estruturas podem ser produzidas em qualquer tamanho, e complementadas com uma variedade de acessórios, incluindo painéis de isolamento, quando necessário.

Podem ser instaladas em praticamente qualquer local, com **rápida instalação**, diminuindo os custos de mão de obra. O alumínio confere uma maior **estabilidade** e **durabilidade** à estrutura, garantindo a sua **segurança** e **eficiência**.

PRINCIPAIS VANTAGENS:

- Escalabilidade
- Solução **customizada**
- **Construção modular** para máxima flexibilidade
- Rentável
- Instalação rápida
- Gestão de riscos

OPÇÕES:

- Não isolada
- Parcialmente isolada
- Totalmente isolada



SOLUÇÕES INDUSTRIAIS E DE LOGÍSTICA

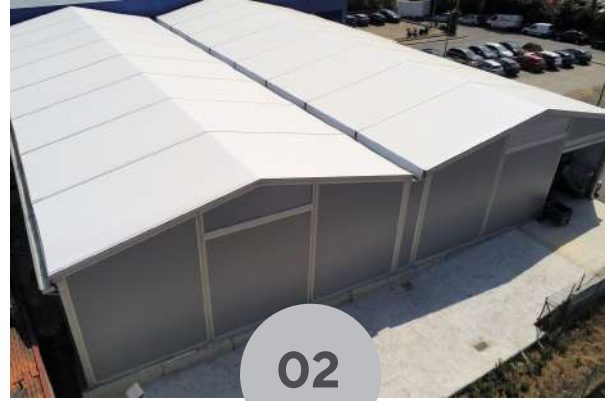
CONFIGURAÇÕES DISPONÍVEIS



01

NÃO ISOLADA

- Topo e laterais em PVC
- Painel ABS PVC
- Chapa de aço perfilada



02

PARCIALMENTE ISOLADA

- Topo com tela dupla PVC
- Painel sandwich
- Topo com PVC termo insuflado



03

TOTALMENTE ISOLADA

- Painéis sandwich isolantes no topo e laterais

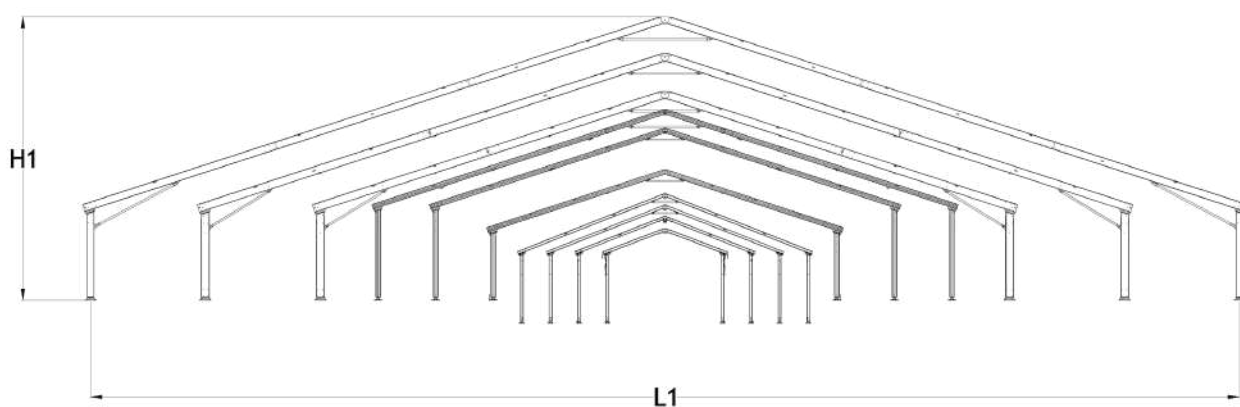
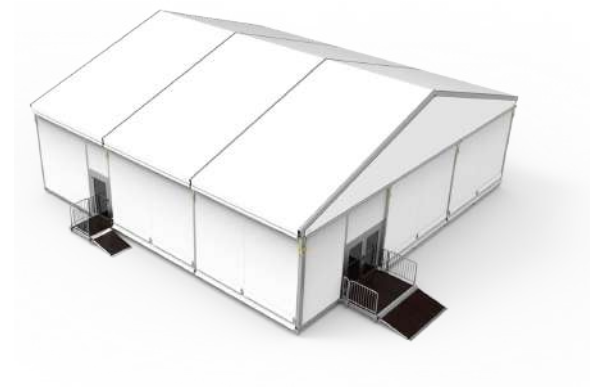
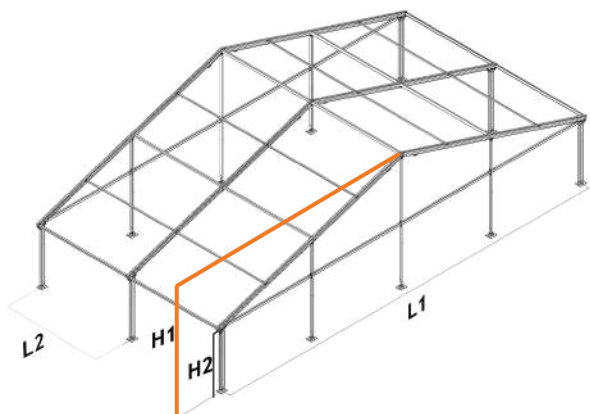


○ Departamento de Engenharia **pode definir o melhor tipo de revestimento de acordo com as necessidades do projeto.**

Acessórios complementares disponíveis: portões seccionados, portas duplas, portas, janelas, iluminação LED, AVAC, caleiros, divisões internas, rampas de acesso, etc.

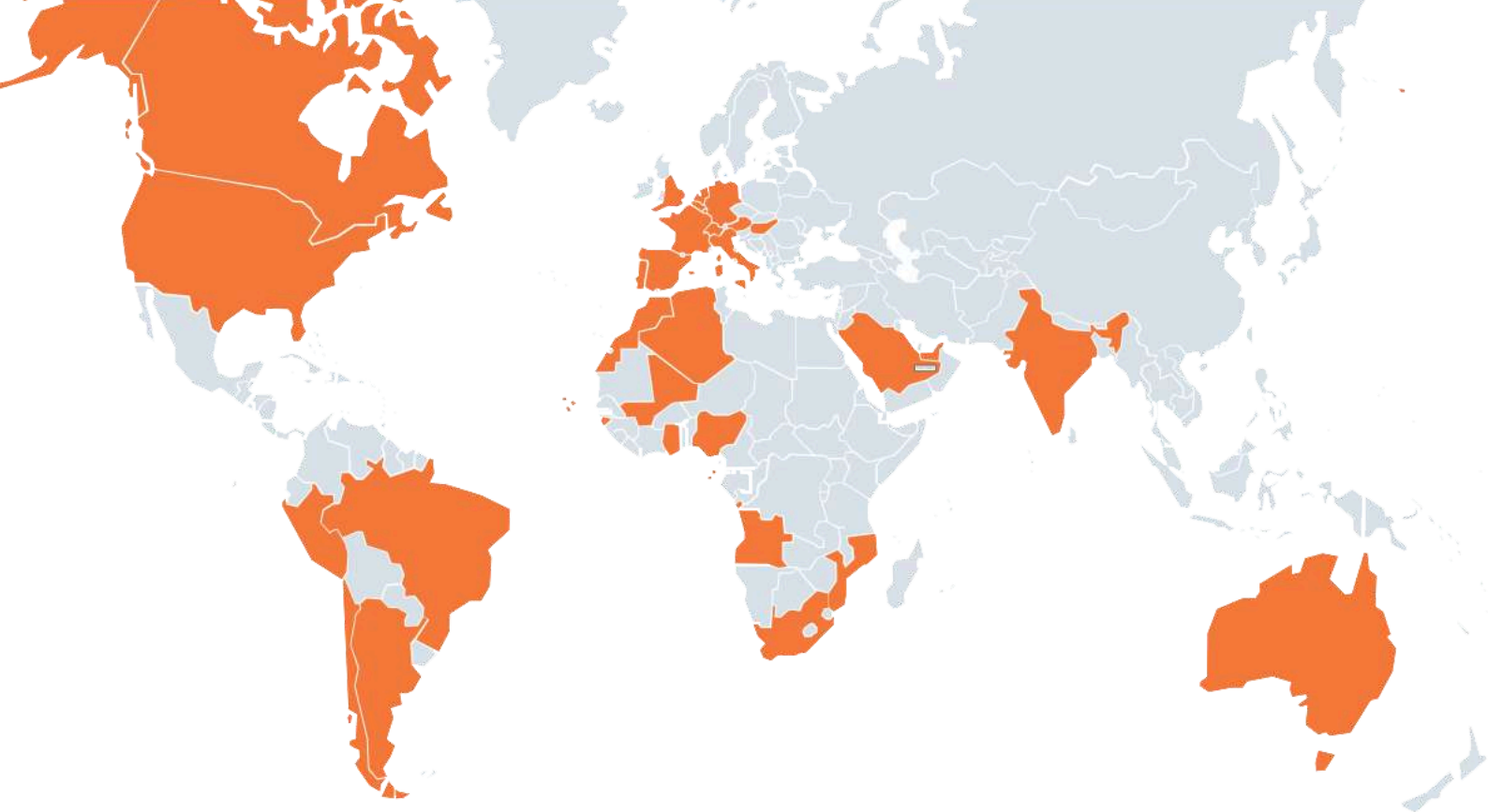
SOLUÇÕES INDUSTRIAIS E DE LOGÍSTICA

MULTISTANDARD



Especificações	Medidas										
Largura	L1	5m	7,5m	10m	12,5m	15m	20m	25m	30m	40m	50m
Altura lateral	H2	3m	3m	3m	3m	3m	4m	4m	4m	4m	4m
Cumeeira	H1	4,2m	4,7m	5,2m	5,7m	5,7m	7,5m	8,3m	9,1m	10,7m	12,4m
Distanciamento entre pórticos	L2	5m	5m	5m	5m	5m	5m	5m	5m	5m	5m
Comprimento		Sem limite. Expansível com L2.									
Capacidade de carga suspensa - Até	Por pórtico	100kg	100kg	300kg	300kg	900kg	900kg	900kg	1200kg	1200kg	1200kg
Velocidade do vento (máxima) - Até		100km/h									
Carga de neve		0,1kN/m ²	0,1kN/m ²	0,1kN/m ²	0,1kN/m ²	0,1kN/m ²	0,1kN/m ²	0,1kN/m ²	0,1kN/m ²	0,1kN/m ²	0,1kN/m ²

Nota: Isto é um quadro resumo dos principais medidas das nossas estruturas. Podemos desenvolver outras opções, de acordo com as necessidades de cada projeto.



IRMARFER PELO MUNDO

África do Sul	Bélgica	França	Mali
Alemanha	Brasil	Gana	Marrocos
Angola	Cabo Verde	Guiné-Bissau	Moçambique
Arábia Saudita	Canadá	Hungria	Nigéria
Argélia	Chile	Índia	Países Baixos
Argentina	Emirados Árabes Unidos	Inglaterra	Peru
Austrália	Espanha	Itália	São Tomé e Príncipe
Aústria	Estados Unidos da América	Luxemburgo	Suiça

CONTACTOS

Rua do Pólo 6, 118
4590-373 Freamunde
Portugal

☎ (+351) 255 881 786
☎ (+351) 910 696 202
✉ info@irmarfer.com

📘 /irmarfer
📷 /irmarfer.official
🌐 /irmarfer-structures

www.irmarfer.com

